



製品購入後30日以内に
製品登録をいただければ、
フリーステームズ独自の
2-10年保証が適用されます。
登録はWebサイト
(flir.com/touroku)から可能です。

携帯用小形熱画像カメラ CPA-E54/CPA-E76/CPA-E86/CPA-E96



各部

高輝度 IPS 液晶

画面 30% 拡大 (従来機種比較)
輝度 30% 向上 (従来機種比較)
Dragon trail® 採用

プログラムボタン

任意の機能を割り当て可能

交換可能レンズ

広角・標準・望遠共に
同じ質量・寸法
(CPA-E54 除く)

デュアルトリガ

フォーカスとシャッタを分離
(CPA-E54 除く)



主な特長

●レーザアシストオートフォーカス (CPA-E54除く)

レーザを照射した箇所にも自動でフォーカスが合います

●レーザ距離計測 (CPA-E54除く)

レーザを照射した箇所までの距離を測ります

●動画撮影

本体にて動画 (温度データあり) が撮影可能

●タイムラプス (CPA-E86S/CPA-E86T/CPA-E86W CPA-E96S/CPA-E96T/CPA-E96W限定)

一定間隔で静止画を連続撮影

●Wi-Fi接続

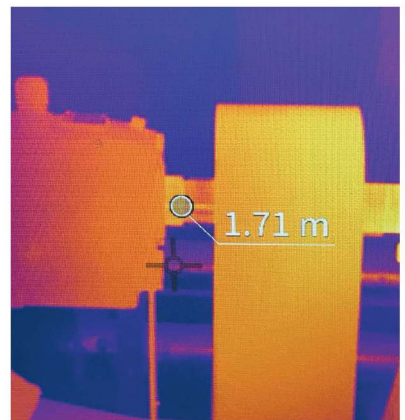
FLIR ToolsモバイルアプリでiPhoneやiPadにWi-Fi接続

●タッチスクリーン

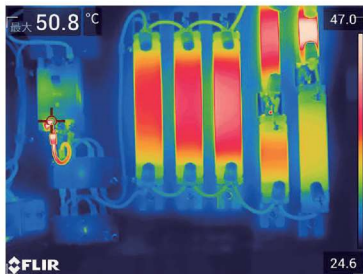
スクリーンを軽くタッチするだけで、すぐに温度測定ツール、
パラメータ、画像モードなどの操作が可能です

●Ultra Max™機能 (CPA-E54除く)

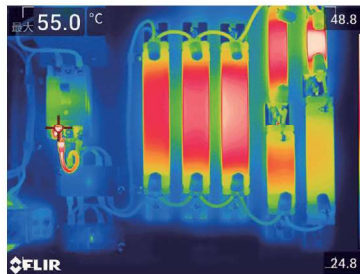
撮影時の手ぶれを利用した画像処理を施すことでノイズを半減させ、
見かけ上の画素数を4倍に増やす機能。本来の空間分解能より細密な
熱画像が得られます



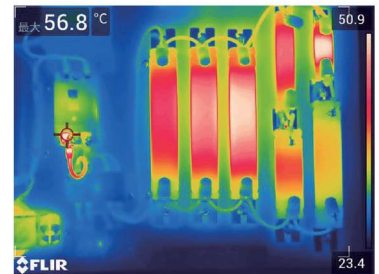
ラインアップ比較画像



CPA-E54/E76 (画素数: 320 x 240)



CPA-E86 (画素数: 464 x 348)

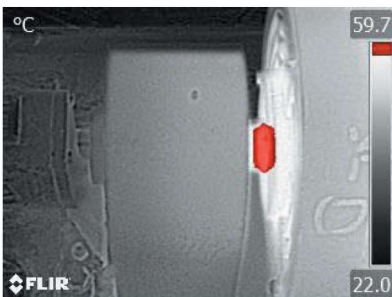


CPA-E96 (画素数: 640 x 480)

※機種により分解能が違うため、同じ距離でも指示値が変わる可能性があります。

カメラ機能

用途にあわせ、さまざまな温度表示機能をご用意しております。



アイソサーモ画像 (指定温度帯色表示)

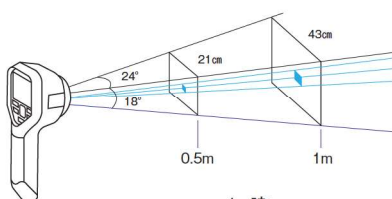
指定温度のみを表示することにより、わかりやすく表示が可能

スーパーファインコントラスト(MSX®)

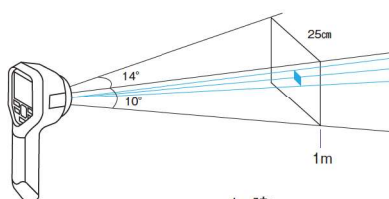
特許技術であるスーパーファインコントラストは可視画像の輪郭部分のみを熱画像に重ねることで形状認識が容易な熱画像を作ります。異常発熱部位の特定などに効果を発揮します



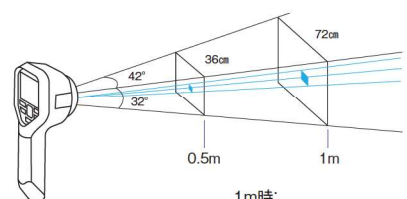
測定距離と測定面の関係



1m時:
CPA-E76S:1.31mrad
CPA-E86S:0.90mrad
CPA-E96S:0.66mrad
CPA-E54:1.31mrad



1m時:
CPA-E76T:0.75mrad
CPA-E86T:0.52mrad
CPA-E96T:0.38mrad



1m時:
CPA-E76W:2.41mrad
CPA-E86W:1.66mrad
CPA-E96W:1.20mrad

標準構成

カメラ本体(レンズ付)、レンズキャップ、バッテリー2個、バッテリーチャージャ、ACアダプタ、バッテリーチャージャ用ACアダプタ、SDカード、ストラップ、USBケーブル類(USB Type-A-USB Type-C、USB Type-C-USB Type-C、USB Type-C-HDMI変換)、キャリングケース、ドキュメント(ダウンロード)、簡易解析ソフト Thermal Studio スタータ(ダウンロード)

レーザーポインタ使用にあたってのご注意



- レーザビームをのぞきこんだり、人の顔に向けて照射をしないでください。
- 測定面が鏡面に近いもの(光沢のある金属など)を測定する場合には、反射による影響にもご注意ください。
- お子様にはご使用させないでください

仕様

機能	CPA-E54	CPA-E76S	CPA-E76T	CPA-E76W	CPA-E86S	CPA-E86T	CPA-E86W	CPA-E96S	CPA-E96T	CPA-E96W	
素子数	320 x 240ピクセル				464 x 348ピクセル			640 x 480ピクセル			
測定視野角 (FOV)	24° x 18°	24° x 18°	14° x 10°	42° x 32°	24° x 18°	14° x 10°	42° x 32°	24° x 18°	14° x 10°	42° x 32°	
空間分解能(IFOV)	1.31mrad	1.31mrad	0.75mrad	2.41mrad	0.90mrad	0.52mrad	1.66mrad	0.66mrad	0.38mrad	1.20mrad	
測定波長 (検出素子)	7.5~14μm (非冷却マイクロプロモータ)										
測定温度範囲	-20°C~65°C	-20°C~65°C			-20°C~1500°C			-20°C~1500°C			
	第1レンジ: -20°C~120°C	第1レンジ:-20°C~120°C			第1レンジ:-20°C~120°C			第1レンジ:-20°C~120°C			
	第2レンジ: 0°C~65°C	第2レンジ:0°C~65°C			第2レンジ:0°C~65°C			第2レンジ:0°C~65°C			
		オプション:300°C~1000°C			第3レンジ:300°C~1500°C			第3レンジ:300°C~1500°C			
温度分解能	0.04°C (@30°C)	0.04°C (@30°C)	0.05°C (@30°C)	0.03°C (@30°C)	0.04°C (@30°C)	0.05°C (@30°C)	0.03°C (@30°C)	0.04°C (@30°C)	0.05°C (@30°C)	0.03°C (@30°C)	
精度定格	±2°Cもしくは測定値の±2%の大きい方の値 (環境温度:15°C~35°C)										
測定距離 (MSX使用時)	0.15m~ (0.50m~)	0.15m~ (1.0m~)	1.0m~ (1.0m~)	0.15m~ (0.65m~)	0.15m~ (0.50m~)	1.0m~ (1.0m~)	0.15m~ (0.65m~)	0.15m~ (0.50m~)	1.0m~ (1.0m~)	0.15m~ (0.65m~)	
フォーカス	手動	手動/自動(レーザアシスト・コントラスト)、連続自動(レーザアシスト)									
可視カメラ	500万画素、LEDランプ付き										
モニタ	4形液晶モニタ(タッチパネル)										
フレームレート	30Hz										
デジタルズーム	1-4倍連続							1-8倍連続			
画像保存	媒体:SDカード フォーマット:JPEG(熱画像、可視画像、統合画像)、H.264(温度データなし動画)、.CSQ(温度データあり動画) 画像注釈:音声(マイク内蔵)、テキストコメント、スケッチコメント										
保存方法	1ショット/動画保存					1ショット、動画保存、インターバル(10秒~)					
レーザポインタ	あり	あり(レーザロケータ機能付、レーザ距離計算機能付)									
画像処理機能	MSX®、ピクチャーインピクチャ MSX®、ピクチャーインピクチャ、Ultra MAX™ (CPA-E76:640 x 480ピクセル、E86:928 x 696ピクセル、E96:1280 x 960ピクセル)										
表示機能	温度表示	スポット:3点	スポット:3点								
		エリア: 1点(最低・最高)	エリア:3点(最低・最高)								
	アイソサーモ	アイソサーモ									
カラーパレット	アイアン、グレイ、レインボ(HC)、アークテック、ラバ										
設定	温度スケール	マニュアル設定、連続アジャスト、1タッチ自動調節									
	パラメータ	放射率、反射温度、相対湿度、大気温度の各補正機能									
	アラーム	オン/オフ、音									
通信インターフェイス	USB2.0 (USB Type-C):パソコン接続用、デジタルビデオ出力用(付属のUSB Type-C-HDMI変換アダプタを使用) Bluetooth:METELINK、Wi-Fi:iPad/iPhoneリモート用										
レンズ認識機能	なし	Auto Cal機能(Auto Calを使用した場合、精度定格は±3°Cもしくは測定値の±3%の大きい方の値となります)									
電源 (動作時間)	AC電源およびリチウムイオンバッテリー(リチウムイオンバッテリー2.5時間駆動(温度25°Cで使用の場合))										
省電力モード	自動シャットダウン、スリープモード										
使用温度範囲 (保存温度範囲)	-15°C~50°C (-40~70°C)										
保護性能	防塵防滴構造 IP54 (IEC60529) / 耐衝撃性 25g (IEC60068-2-27) / 耐振動性 2g (IEC60068-2-6) / 耐落下衝撃性能 2m										
外形寸法 (カメラ本体質量)	278.4 x 116.1 x 113.1mm (1.0Kg)										
三脚取付	1/4-20UNC										
バンドルソフト	Thermal Studio スタータ										
オプションレンズ	なし	S(標準):24° x 18°・T(望遠):14° x 10°・W(広角):42° x 32°									

*本製品は米国輸出管理規制が適用されています。海外輸出・販売などの場合は事前に弊社までお問い合わせください。

*本製品は、外国為替および外国貿易管理法により規制貨物(または役務)に該当します。海外輸出(一時持出しを含む)には経済産業省の許可が必要ですので、弊社までお問い合わせください。

*製品保証2年/検出素子保証10年は、所定期間内にユーザ登録をした場合です。

*本カタログに記載されている会社名、製品名などは各社の商標または登録商標です。

*本印刷物は責任ある管理がされた森林からの材を含むFSC®認証紙を使用しています。

安全に関するご注意

●本製品は、一般工業計器として設計・製造したものです。 ●本製品の設置・接続・使用に際し、取扱説明書をよくお読みの上、正しくご使用ください。

●記載内容は性能改善などにより、お断りなく変更することがございますのでご了承ください。 ●このカタログの記載内容は2021年4月現在のものです。

CHINO
株式会社チノ

東日本支店 〒173-8632 東京都板橋区熊野町32-8
☎03(3956)2205(代) FAX03(3956)2477
東 京 ☎03(3956)2401 水 戸 ☎029(224)9151
札 幌 ☎011(757)9141 大 宮 ☎048(643)4641
仙 台 ☎022(227)0581 千 葉 ☎043(224)8371
新 潟 ☎025(243)2191 立 川 ☎042(521)3081
高 崎 ☎0274(42)6611 神 奈 川 ☎046(295)9100

名古屋支店 〒450-0001 愛知県名古屋市中村区那古野1-47-1
(名古屋国際センタービル)
☎052(581)7595(代) FAX052(561)2683
名 古 屋 ☎052(581)7595 富 山 ☎076(441)2096
静 岡 ☎054(255)6136

(販売店)

大阪支店 〒564-0063 大阪府吹田市江坂町1-23-101
(大同生命江坂ビル)
☎06(6385)7031(代) FAX06(6386)7202
大 阪 ☎06(6385)7031 広 島 ☎082(261)4231
大 津 ☎077(526)2781 福 岡 ☎092(481)1951
大 塚 ☎079(288)7580 北 九 州 ☎093(531)2081
山 崎 ☎086(473)7400

本 社 〒173-8632 東京都板橋区熊野町32-8
☎03(3956)2111(大代) FAX03(3956)8927

URL: <https://www.chino.co.jp/>